

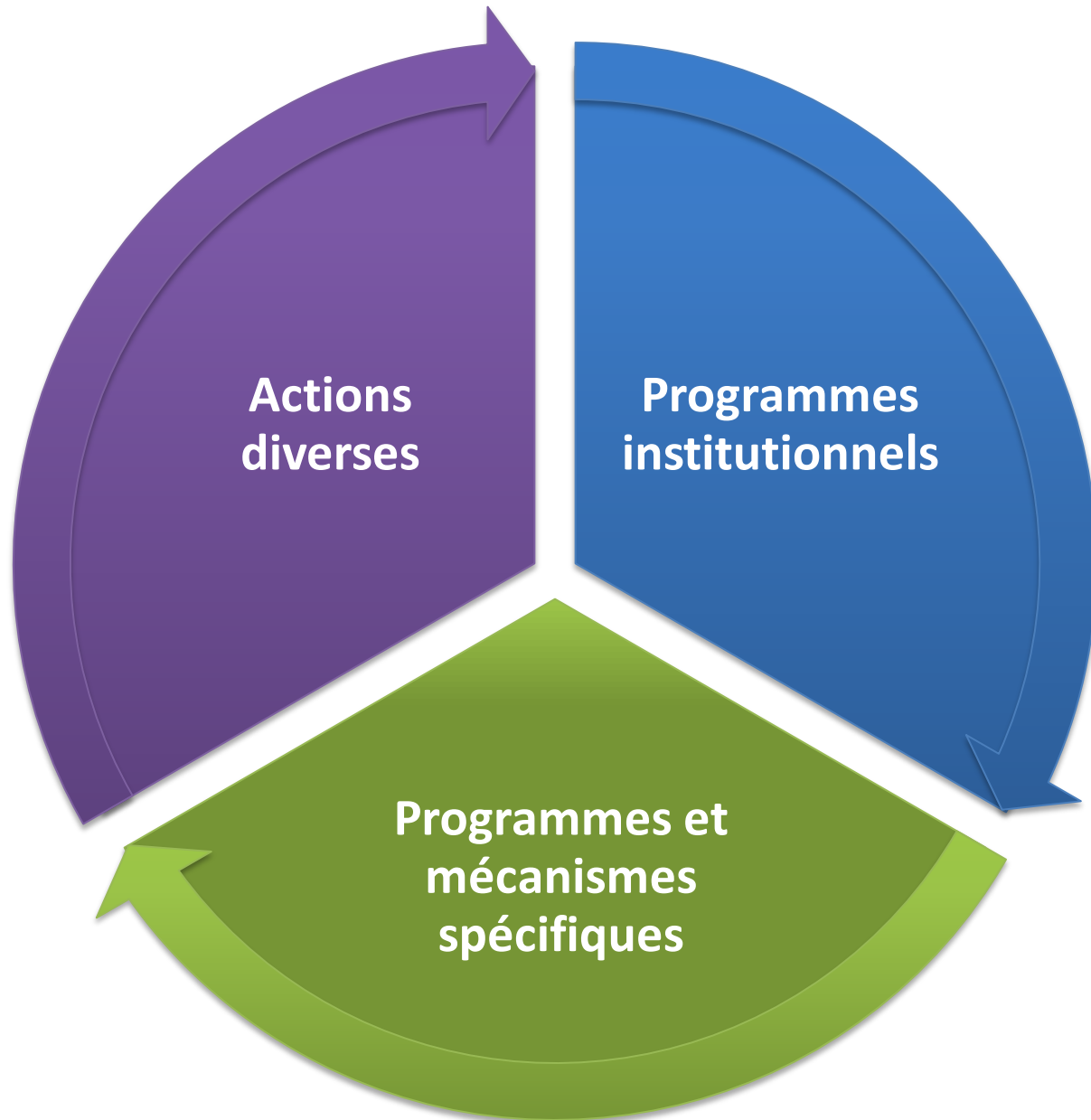


الوكالة الوطنية
للتحكم في الطاقة
A N M E

Expérience Tunisienne dans l'Efficacité Energétique dans l'Industrie: Politique, Instruments & Réalisations



Tunis, 20 novembre 2017



Programmes institutionnels

Audit et contrats programmes : **Contenu**

Audit énergétique

Industrie
(800tep)

Tertiaire
(500tep)

Transport
(500tep)

Consultation préalable

Industrie
(800tep)

Audit énergétique sur plan

Tertiaire et
résidentiel
(200tep)

Programmes institutionnels

Audit et contrats programmes : **Intervention**

Suivi des réalisations

Étude et approbation
des conventions
d'audits

Suivi du déroulement
des opérations d'audit

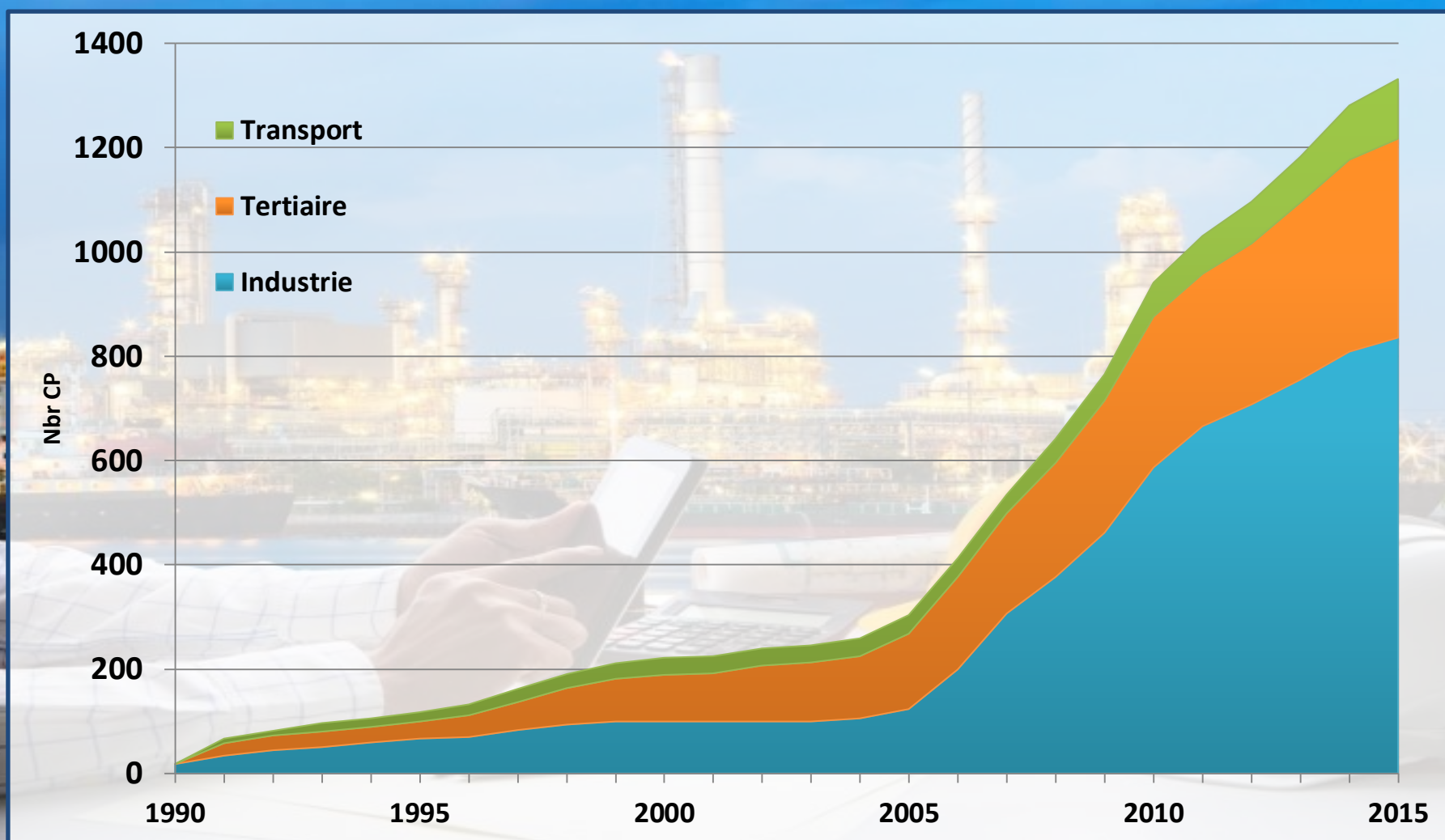
Préparation des
dossiers
d'investissements
pour la CTC

Étude des rapports
d'audit et contrôle de
la qualité du contenu



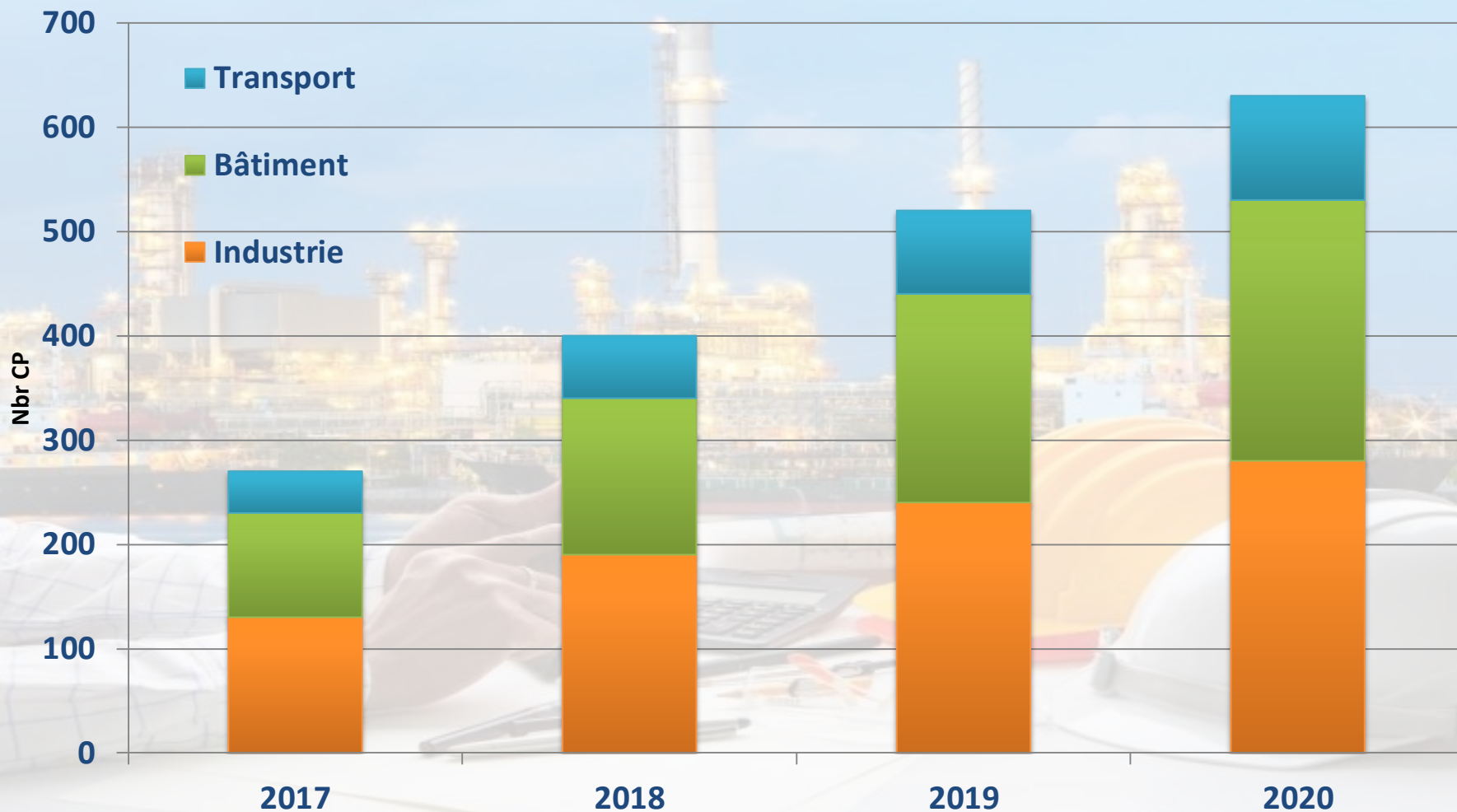
Programmes institutionnels

Audit et contrats programmes : **Réalisations**



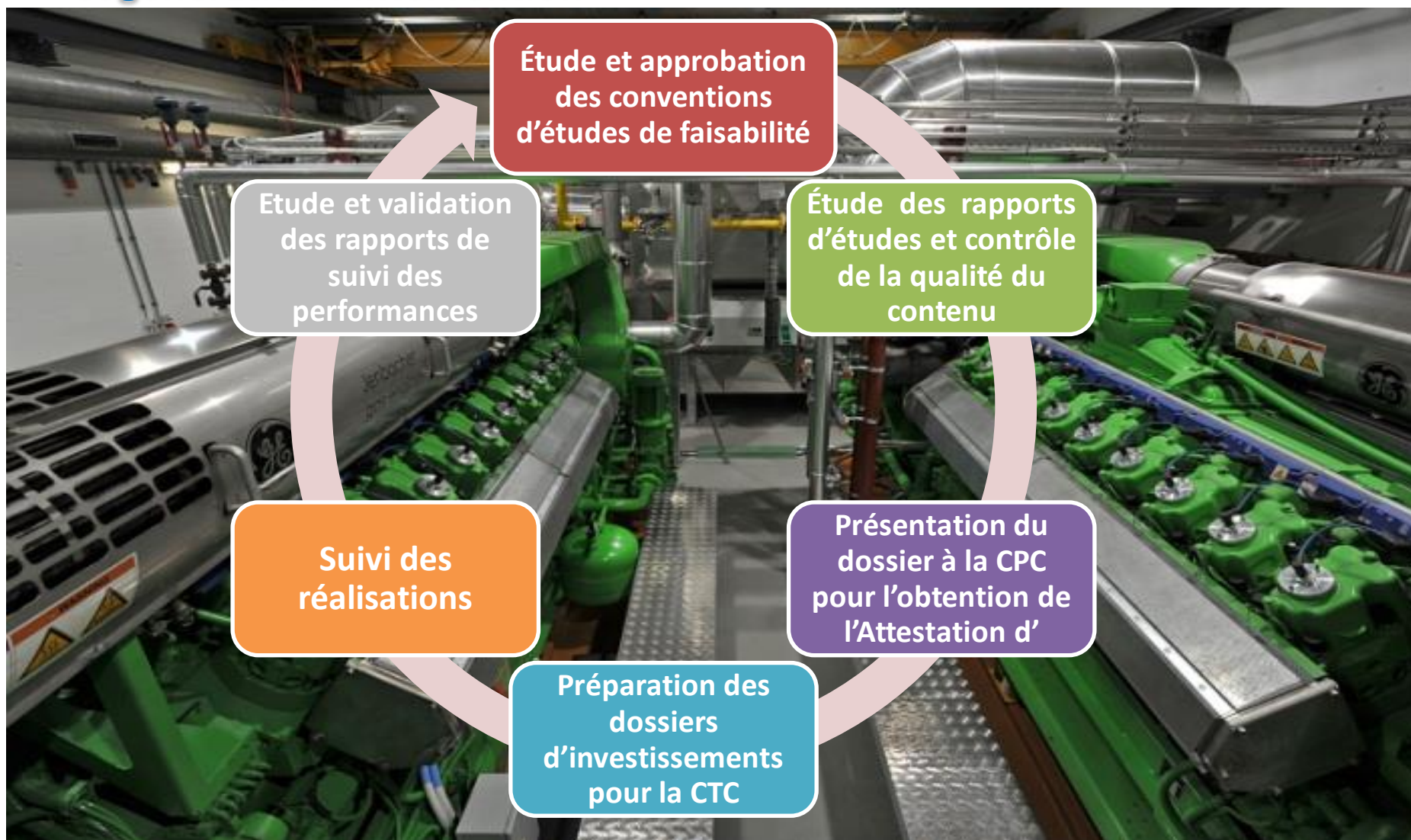
Programmes institutionnels

Audit et contrats programmes : **Programme 2017-2020**



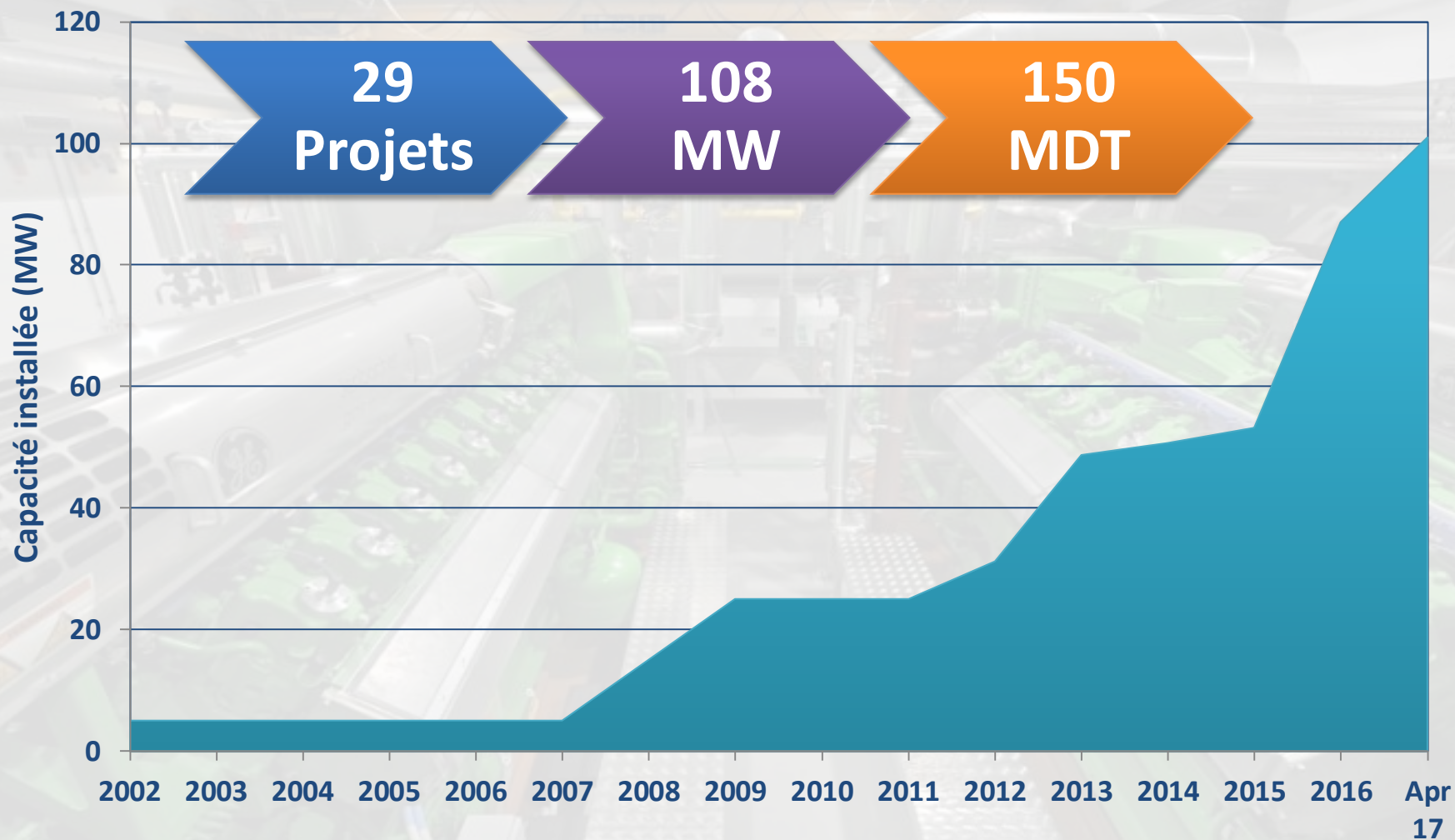
Programmes et mécanismes spécifiques

Cogénération : **Intervention**



Programmes et mécanismes spécifiques

Cogénération : Réalisations



Programmes et mécanismes spécifiques

Cogénération : Programme 2017-2020

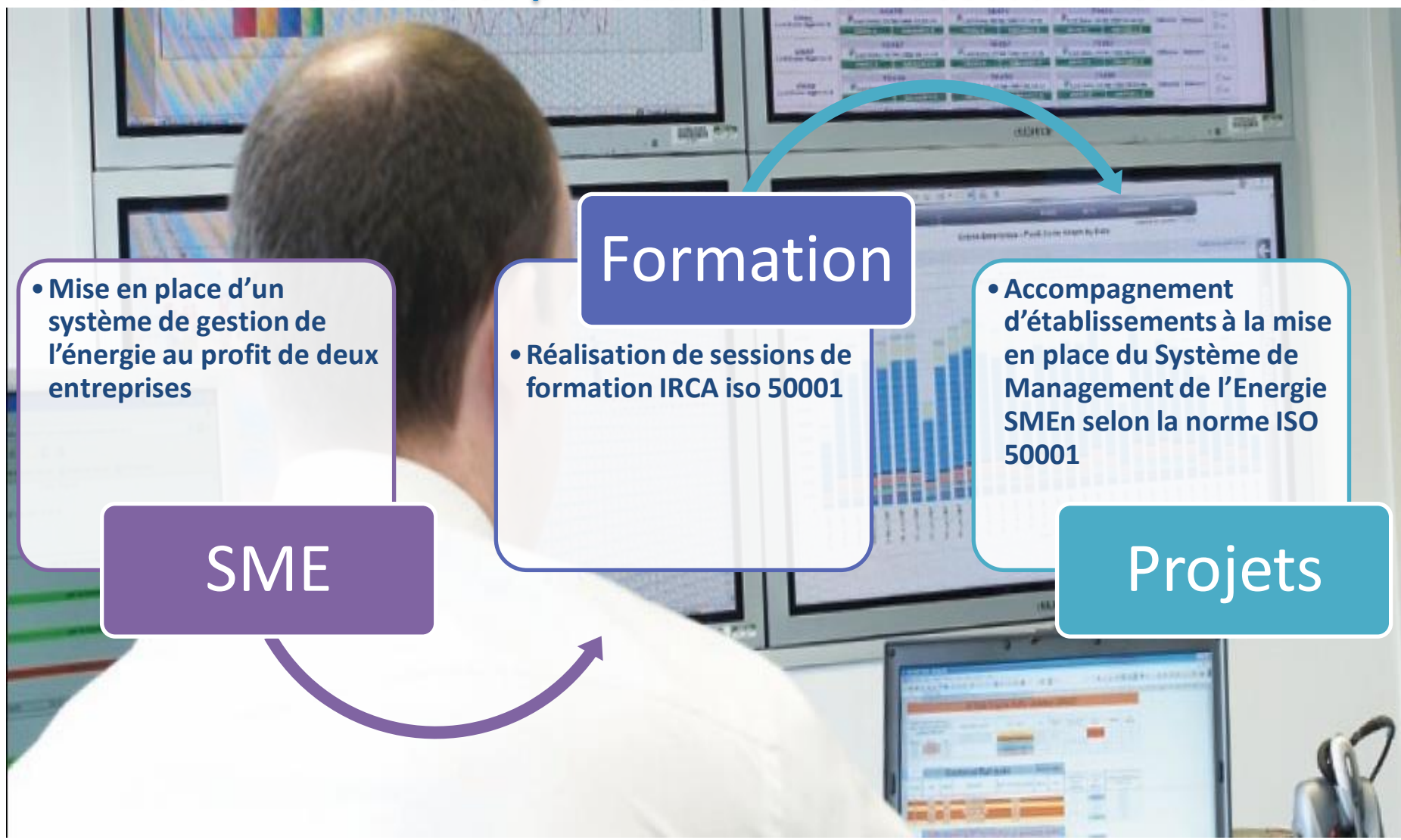


300 MW

450 MDT

Programmes et mécanismes spécifiques

Promotion de la mise en place du SME selon ISO50001 : **Réalisations**



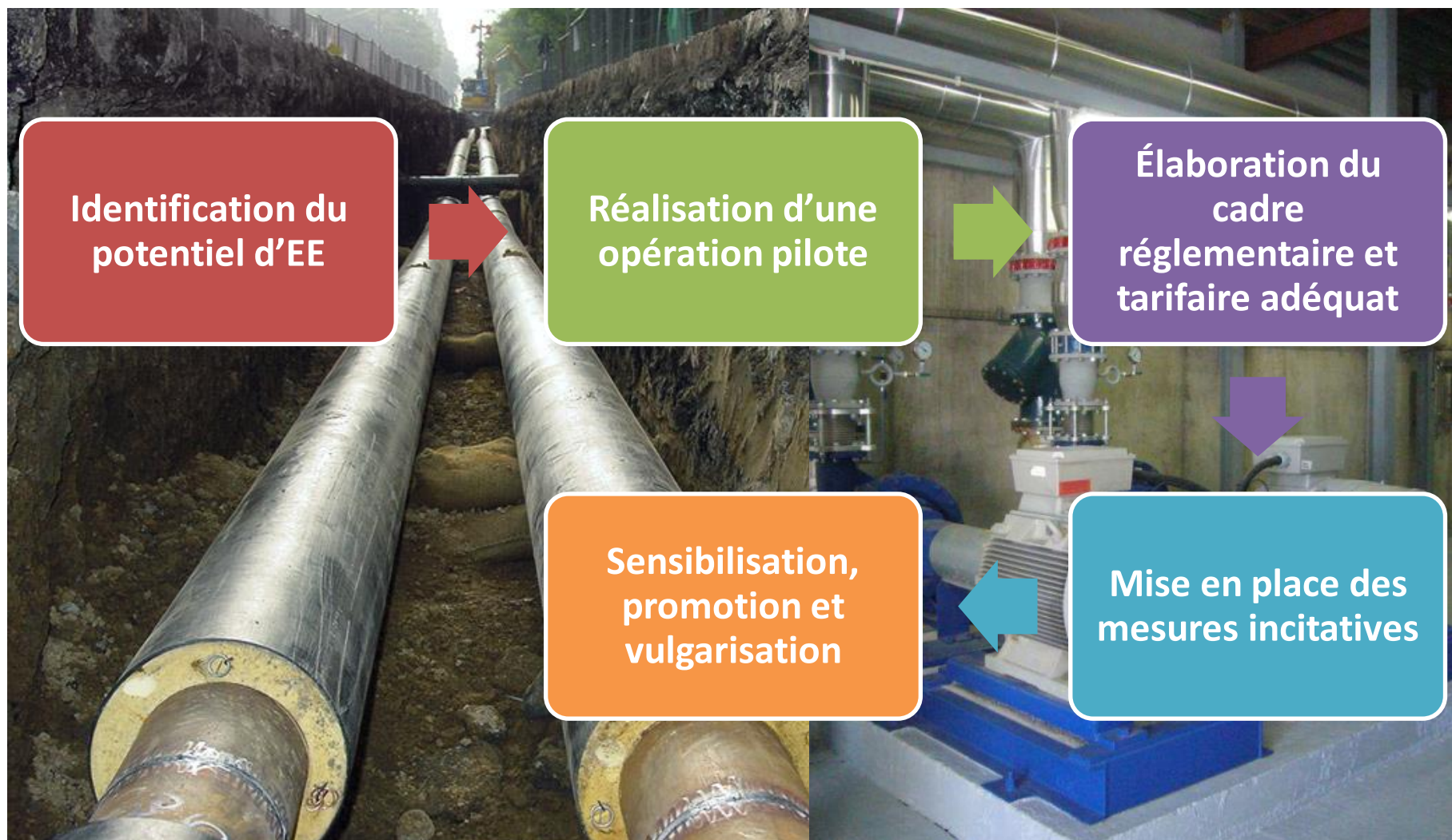
Programmes et mécanismes spécifiques

Promotion de la mise en place du SME : Programme 2017-2020



Programmes et mécanismes spécifiques

Mutualisation des utilités: **Intervention**



Programmes et mécanismes spécifiques

Mutualisation des utilités : **Réalisations**

Identification des sites potentiels

- Zones industrielles, Zones touristiques, Colline Sanitaire Bab Sâdoun, Lac de Tunis et Nouveaux lotissements projetés

Étude de faisabilité technico-économique

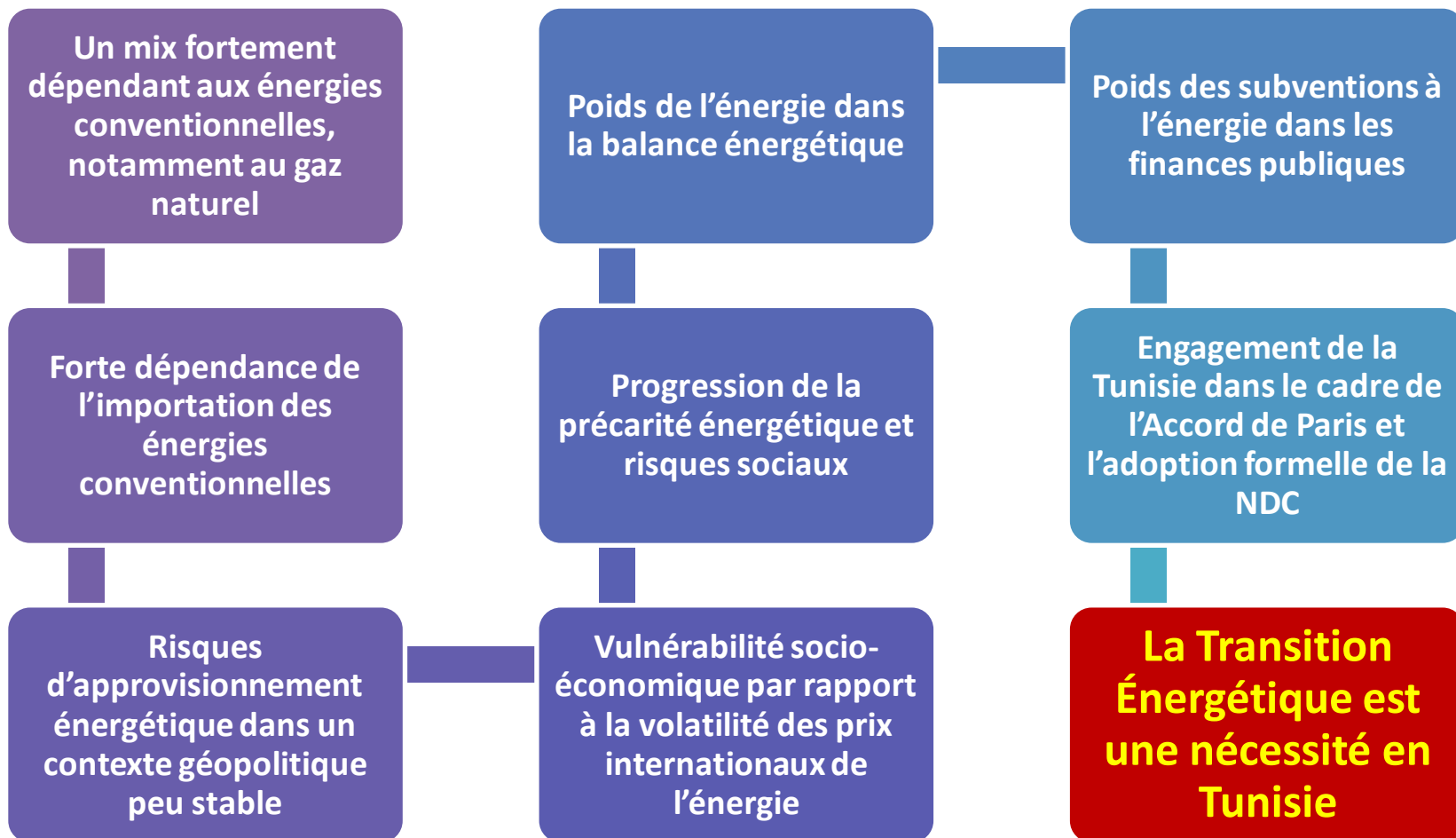
- Zone du Lac de Tunis

Elaboration du cadre réglementaire et tarifaire

- En cours

Programmes financés dans le cadre de la coopération internationale

Programmes	Budget	Bailleurs de Fonds
Programme SUNREF	100 Millions d'euros + 13 Millions d'euros	AFD / BERD / BEI
Déploiement des Applications d'efficacité énergétique sur des Sites industriels en Tunisie	2 Millions d'euros	Ministère d'environnement Allemand (BMUB)
Projet d'efficacité énergétique dans l'industrie	8,5 millions de Dollars	Fonds pour l'environnement mondial (FEM) / Banque Mondiale
Projet efficacité énergétique et environnement	40 millions d'Euros + 720 mille Euros	Agence Française de développement AFD
Projet efficacité énergétique et cogénération	55 millions de Dollars	Banque Mondiale





Le FTE, un instrument fondamental de la politique de transition énergétique

Faiblesses

Limitation des modes d'intervention

- Certaines activités ont besoin d'autres modes de soutien
- Limitation de l'éligibilité à un nombre réduit de mesures

Faible efficacité d'intervention

- Délais de déblocage des aides
- Certaines aides ont un faible effet

Ressources limitées du FTE

FTE dans sa forme actuelle, peu adapté à la vision Tunisienne de Transition Énergétique



Une logique économique de l'éligibilité des mesures aux différents modes de soutien du FTE

Subvention

- Mesures rentables pour l'Etat, mais peu rentables pour le consommateur : partage des gains entre l'Etat et le consommateur pour établir une situation gagnant – gagnant
- Technologie mature et à fort potentiel en Tunisie, mais marché encore imparfait

Crédit

- Population présentant des difficultés d'accès au crédit
- Technologies nouvelles pour lesquelles les banques sont encore réticentes par méconnaissance et difficultés d'appréciation des risques

Fonds d'investissement

- Population cible à faible capacité de fonds propres, mais avec de fortes compétences dans le domaine
- Mesures capitalistiques
- Projet érigé en société indépendante



Groupe de mesures éligibles	Type d'intervention du FTE
Actions de maîtrise de l'énergie <ul style="list-style-type: none">• Investissement immatériel• Investissement matériel général• Investissement matériel spécifique	Prime + crédit
Projets maîtrise de l'énergie <ul style="list-style-type: none">• Création d'entreprise• Extension énergétique d'entreprise	Prime + crédit + Fonds d'investissements
Programmes nationaux de maîtrise de l'énergie <ul style="list-style-type: none">• Programmes réalisés par l'Etat ou les collectivités locales	Intervention personnalisée



Actions de maîtrise de l'énergie : **Investissement immatériel**

Investissement	Prime		Plafond Crédit
	Taux (%)	Plafond	
Audit énergétique, Audit énergétique sur plan, Consultation préalable	70%	30 kDT	-
Etudes de faisabilité	70%	30 kDT	-
Accompagnement et assistance technique	70%	70 kDT	-
Etudes territoriales réalisées par les collectivités locales	70%	200 kDT	-
Autres investissements immatériels	70%	70 kDT	-



Actions de maîtrise de l'énergie : **Investissement matériel**

Investissement	Prime		Plafond Crédit
	Taux (%)	Plafond	
Projet de démonstration	50%	100 kDT	200 kDT
Système de gestion de l'énergie	40%	100 kDT	80 kDT
Construction, extension & rénovation énergétique des bâtiments	30%	200 kDT	400 kDT
Production du froid à partir du gaz naturel	30%	100 kDT	200 kDT
Stockage du froid	30%	100 kDT	200 kDT
Production du biogaz	30%	50 kDT	100 kDT
Station de diagnostic moteur	20%	6 kDT	-



Actions de maîtrise de l'énergie : **Investissement matériel**

investissement	Prime		Plafond Crédit
	Taux (%)	Plafond	
PROMO-ISOL: Isolation des toitures de logements existants		8 DT/m2	2,4 kDT
PROMO-ISOL: Isolation des toitures de logements en cours de construction		6 DT/m2	2,4 kDT
PROSOL: CES Individuel (stockage < 300 litres et capteur 1- 3 m2)		200 DT/syst	-
PROSOL: CES Individuel (stockage > 300 litres et capteur 4- 7 m2)		400 DT/syst	-
PROSOL: CES collectif	30%	250 DT/m2	-



Actions de maîtrise de l'énergie : **Investissement matériel**

investissement	Prime		Plafond Crédit
	Taux (%)	Plafond	
PROSOL-ELEC Résidentiel		1,2-1,5 kDT/KWc (3 kDT/projet)	-
PROSOL-ELEC Non Résidentiel		1,2-1,5 kDT/KWc (5 kDT/projet)	-
Énergies renouvelables non connectées au réseau		1 à 6 kDT/KW (50 kDT/projet)	100 kDT
Autres investissements matériels	20%	200 kDT	-



Projets maîtrise de l'énergie : **Création & extension d'entreprise**

	Création	Extension
Plafond d'investissements éligibles	4 MDT	3 MDT
Part minimale de l'autofinancement dans l'investissement	40% (y compris la prime et la dotation ou participation)	30% (y compris la prime et la dotation ou participation)
Fonds d'investissements (dotation remboursable)	60% du capital avec un apport propre minimal de 20% du capital	
Fonds d'investissements (Participation au capital)	60% du capital avec un apport propre minimal de 10% du capital et un participation SICAR de 10%	
Prime aux investissements matériels	10% (200 kDT)	
Prime aux investissements immatériels	Mêmes primes que les actions de ME	
Crédit	-	35% (plafond 600 kDT cogénération & ER et 350 kDT autres projets ne dépassant pas 1 MDT)



Dispositions transversales

Le crédit est octroyé avec un taux d'intérêt de 5% pour une durée de remboursement maximale de 7 ans et un délai de grâce de 2 ans

Pour les actions de ME, le crédit n'est octroyé qu'avec le concours d'un crédit bancaire où le montant total du crédit ne doit pas dépasser 50% du coût de l'action

La cession au profit des bénéficiaires de la participation supportée par le FTE se fait à sa valeur nominale ajoutée d'un taux d'intérêt annuel de 3% et ceci, pour une durée maximale de 12 ans

Le remboursement de la dotation se fait sur une période de 12 ans dont une durée de grâce de 5 ans à un taux d'intérêt de 3%.



Investissement total : **2133 Millions de DT**

Economie d'énergie primaire:

- Cumulée 2017-2021: **2,3 Millions de tep**
- Cumulée sur la durée de vie des actions : **10 Millions de tep**

Effet de levier

	Etat		Collectivité nationale	
	60\$/bbl	80\$/bbl	60\$/bbl	80\$/bbl
2017-2021	1	1,9	4,1	5,1
Sur durée de vie	4,3	8,2	17,9	21,8



الوكالة الوطنية
للتحكم في الطاقة
A N M E

**Merci pour votre
attention**

Mohamed Ali SAFI
Chef de l'UEEI
Madali.safi@anme.nat.tn